

Certificació professional

26 d'abril de 2017



INDEX

- 1. Tendències del mercat de treball.**
- 2. Certificats de professionalitat**
- 3. Normativa reguladora de certificats de professionalitat.**
- 4. Accions formatives associades a certificats de professionalitat.**
- 5. Acreditació de competències experiència laboral i/o vies no formals.**
- 6. Reconeixement entre els sistemes de formació professional.
Correspondència entre els certificats de professionalitat i els
ensenyaments professionals del sistema educatiu.**

1. Tendències del mercat de treball

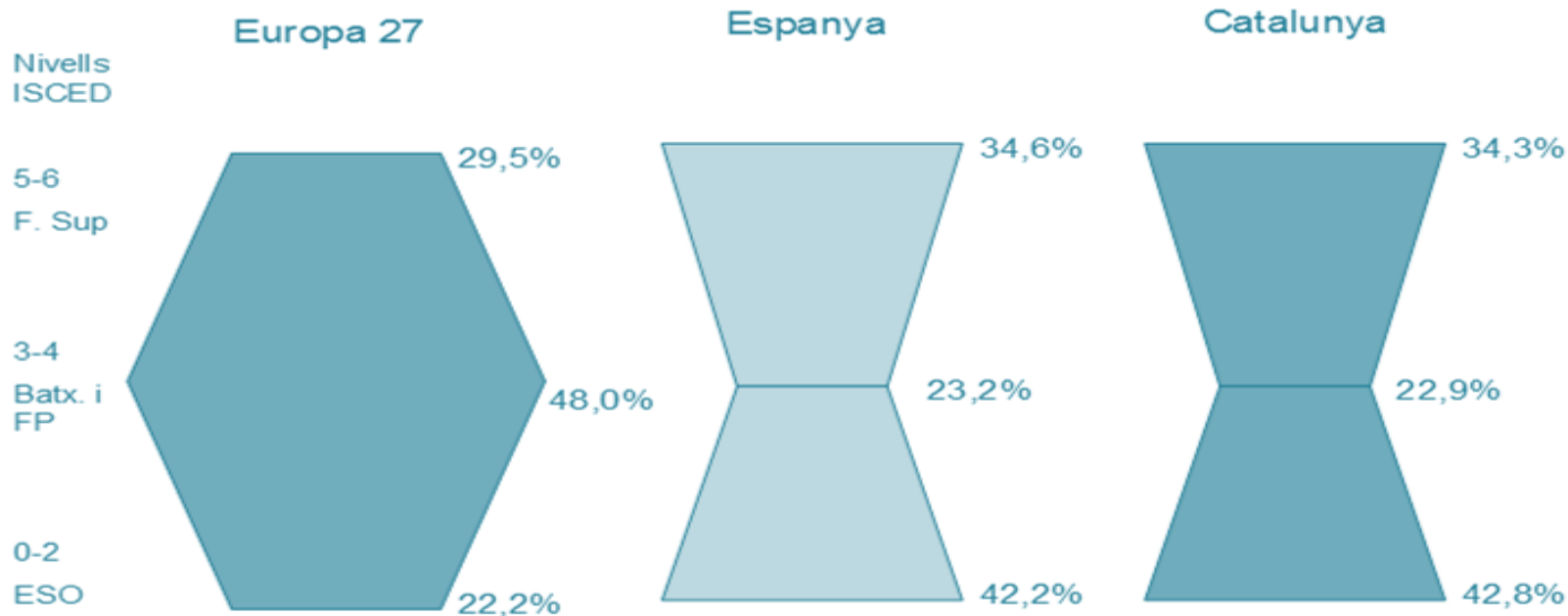
- ⇒ Greu crisi econòmica i financera = elevades taxes d'atur. Els llocs de treball perduts ha estat majoritàriament en ocupacions de baixa nivell de qualificació.
- ⇒ Els treballadors i les treballadores amb baixa qualificació o amb qualificacions no acreditades oficialment es troben en més dificultats per accedir a un lloc de treball.
- ⇒ Paper important de la formació professional en el canvi del model econòmic.
- ⇒ Hi ha 76 milions de persones a Europa sense qualificació o amb baixa qualificació.
- ⇒ La formació es clau per obtenir i millorar l'ocupabilitat.

Nivell de Qualificació

- L'any 2020 Europa tindrà 235 milions llocs de treball que necessitaran el següent nivell de qualificació:

En un 50% a nivell mig, un 35% a nivell alt i un 15 % a nivell baix.

Estructura de la qualificació de la població activa 25-64 anys



Font: Any 2010. Eurostat: Ifst_r_lfp2acedu. Actualitzat el 3-12-2011



2. Certificats de professionalitat



2.1 Què és un certificat de professionalitat

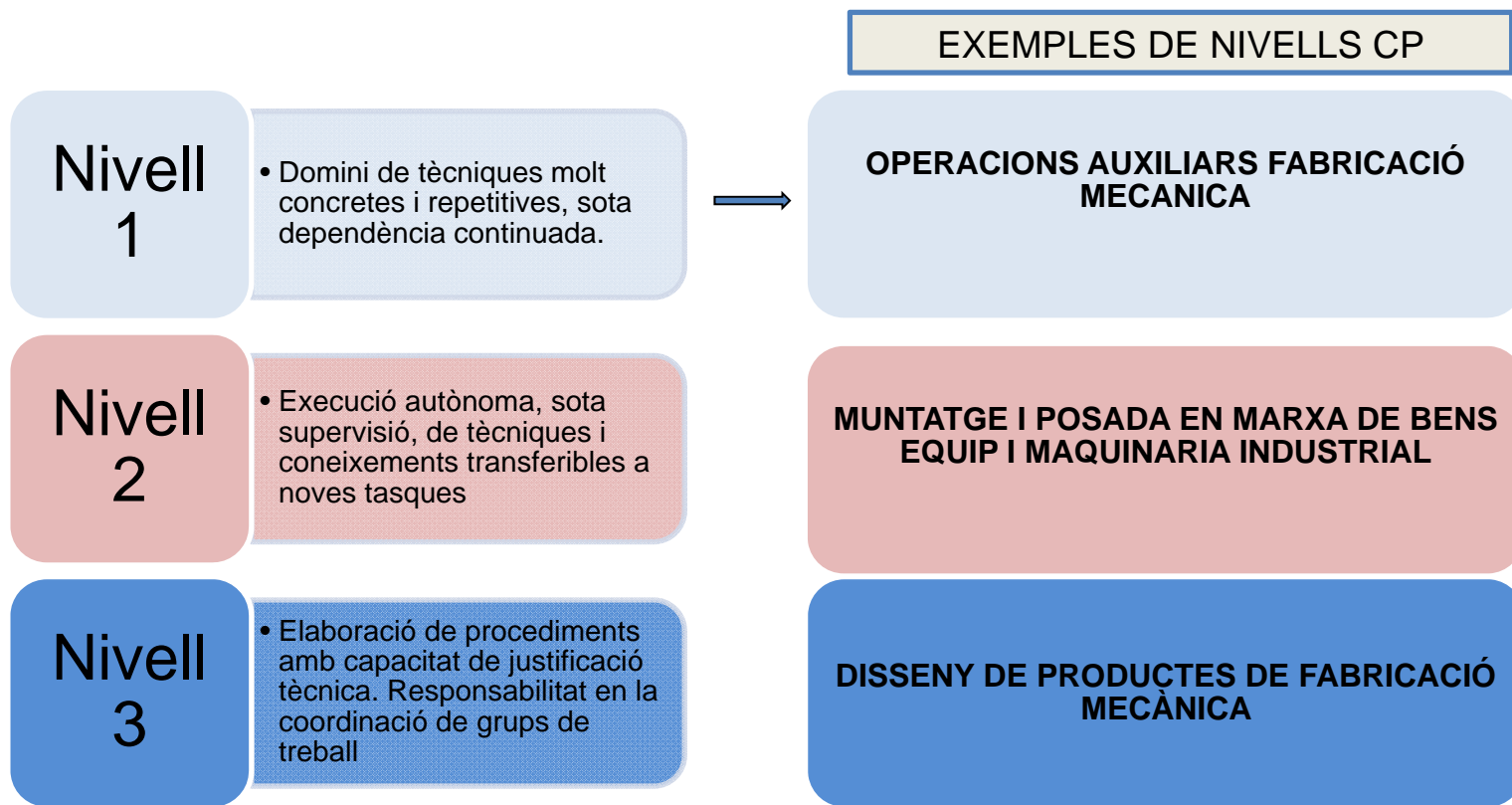
És un document oficial, vàlid a tot el territori espanyol i permet la mobilitat europea.

Acredita les qualificacions professional i per tant les competències professionals

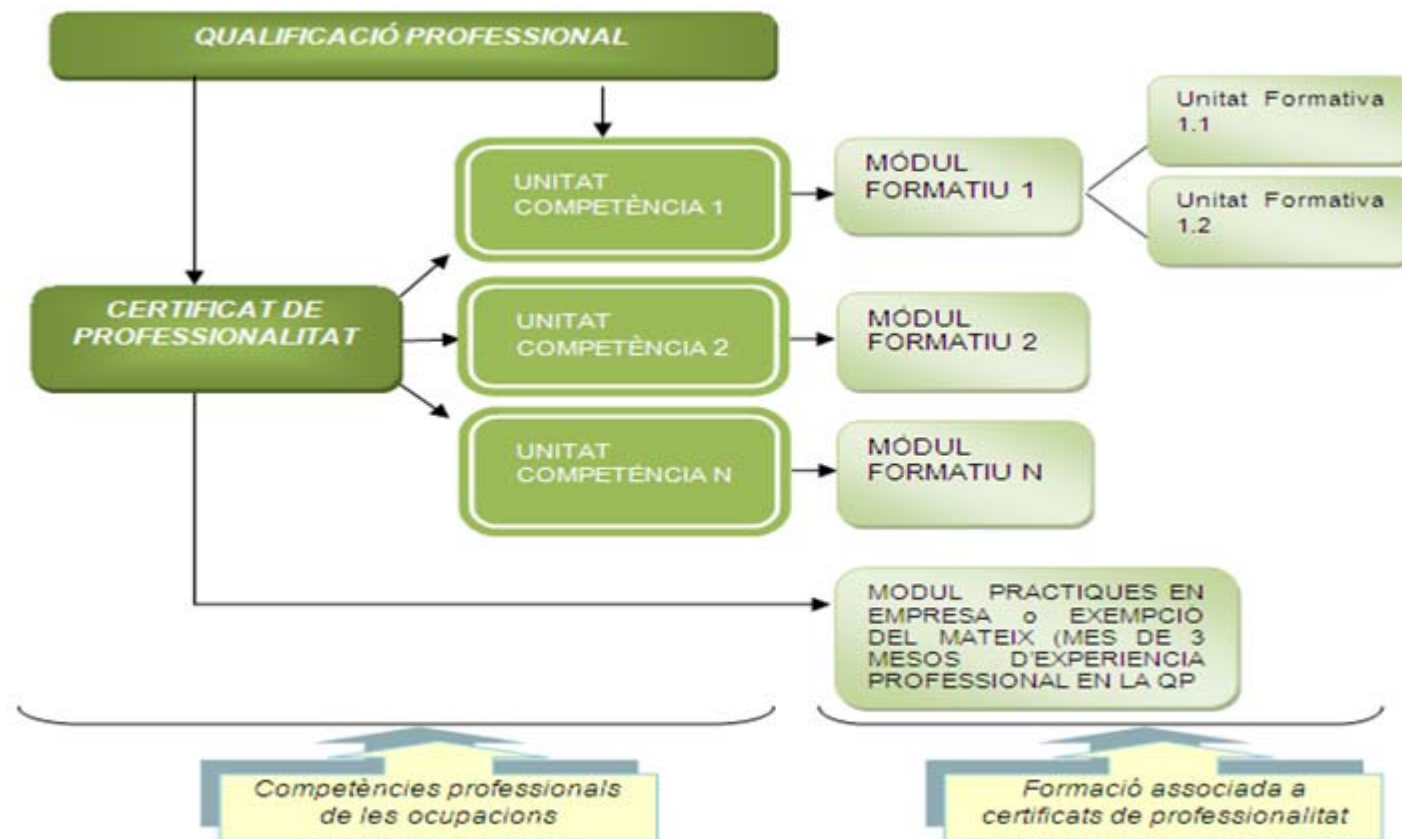
S'ho obté per diferents vies

Corresponen a diferents nivells de qualificació

2.2. Nivells de qualificació d'un certificat de professionalitat



2.3 Estructura d'un certificat de professionalitat



2.4. Vies per obtenir certificat de professionalitat

SISTEMA LABORAL

- Superar amb **avaluació positiva els MF** corresponents a la UC més el mòdul de pràctiques.

SISTEMA EDUCATIU

- Tenir **acreditades pel sistema educatiu (Departament d'Ensenyament)** les UC corresponents a un certificat de professionalitat.

LABORAL / EDUCATIU

- Via procediments **d'acreditació de competències a través de l'experiència laboral o vies no formals de formació (RD 1224/2009) ACREDITA'T.**

2.4 La importància dels certificats de professionalitat per a persones i empreses



Serveixen per demostrar que les persones treballadores tenen aquelles qualificacions, en el moment d'optar a un lloc de treball en el qual s'exigeixi una qualificació determinada.



Faciliten l'aprenentatge permanent mitjançant una formació modular, flexible i accessible, adaptada a cada moment, tant professional com vital, de la persona.



Possibiliten la mobilitat laboral en tot el territori espanyol. Així mateix, ajuda a la mobilitat laboral dins l'àmbit europeu.



Permeten la convalidació parcial amb estudis de formació professional del sistema educatiu.

3. Normativa reguladora de certificats de professionalitat

3.1 Normativa

Reial decret 34/2008 de 18 de gener, pel que es regulen els certificats de professionalitat, modificat pel RD 1675/2010 de 10 de desembre i el RD 189/2013, de 15 de març.

Ordre ESS/1897/2013, de 10 d'octubre, per la qual es desenvolupa el Reial decret 34/2008, de 18 de gener, pel qual es regulen els certificats de professionalitat i els reials decrets pels quals s'estableixen certificats de professionalitat dictats en la seva aplicació.

Llei 30/2015, de 9 de setembre, per la qual regula el sistema de formació professional per l'ocupació en l'àmbit laboral.

Decret 182/2010, de 23 de desembre, d'ordenació de la formació professional per a l'ocupació a Catalunya.

Llei 13/2015, de 9 de juliol, d'ordenació del sistema d'ocupació i del Servei Públic d'Ocupació de Catalunya

Llei 10/2015, del 12 de juny, de formació i qualificació professionals.

Llei 13/2015 d'ordenació del sistema d'ocupació i del Servei Públic d'Ocupació de Catalunya

La qualificació professional inclou els serveis de:

La formació professional per a l'ocupació, conjunt d'accions formatives que permeten d'adquirir coneixements i competències al llarg de la vida laboral. Es basa en el Catàleg de qualificacions professionals .

L'acreditació de competències, que és el conjunt d'actuacions d'avaluació, reconeixement i certificació de les competències professionals adquirides amb l'experiència laboral o per vies no formals de formació.

3.2 Repertori de certificats de professionalitat

A més de la normativa general, cadascun dels certificats de professionalitat s'estableix mitjançant un Reial decret que inclou la seva estructura, contingut i especificacions .

Generalitat de Catalunya
Departament d'Empresa i Ocupació

A A A Castell

SOC Servei d'Ocupació de Catalunya

Especialitats formatives

Atès que l'administració competent per publicar els programes d'especialitats formatives d'àmbit estatal es el Servicio Público de Empleo Estatal (SPEE), i només els publica en castellà, la versió catalana pot estar desactualitzada, i no tindrà validesa jurídica. Si en la versió catalana detecteu alguna desactualització, comuniqueu-vos amb nosaltres a través de qualificacio.soc@gencat.cat, per tal de que fem la modificació a la major brevetat possible.

 S'han trobat **17 especialitat/s** formativa/es agrupada/es en **1 familia/es**.

ACTIVITATS FÍSQUES I ESPORTIVES

Codi	Descripció	Hores	Baixa prevista	Nivell	Certificat professionalitat	Programa castellà	Fitxa castellà	Programa català	Fitxa català
AFDA0109	Guia per itineraris amb bicicleta	420		2	RD 1209/2009				
AFDA0110	Condicionament físic en grup amb suport musical	590		2	RD 1518/2011				
AFDA0111	Fitness aquàtic i hidrocinèsia	750		3	RD 1076/2012				

4. Actuacions formatives associades a certificats de professionalitat

4.1 Programació d'accions de formació de certificats de professionalitat

TOTS EL MÒDULS + MODUL
FORMACIO PRACTICA EN EMPRESA

PART DELS MODULS

PER UNITATS FORMATIVES

4.2 Modalitats d' impartició de la formació

- **Presencial.** Totes les accions formatives autoritzades pel SOC corresponents a certificats de professionalitat s'han d'impartir en aquesta modalitat.
- **Teleformació.**
 - Prova d'avaluació final sempre presencial.
 - L'autorització de la plataforma informàtica la realitza el Servei Públic d'Ocupació Estatal si actua en diferents CCAA.
 - La Ordre ESS/1897/2013 regula específicament les condicions relatives a la impartició de CP en la modalitat de teleformació.

4.3 Requisits d'accés a certificats de professionalitat

Nivell 1

Sense requisits

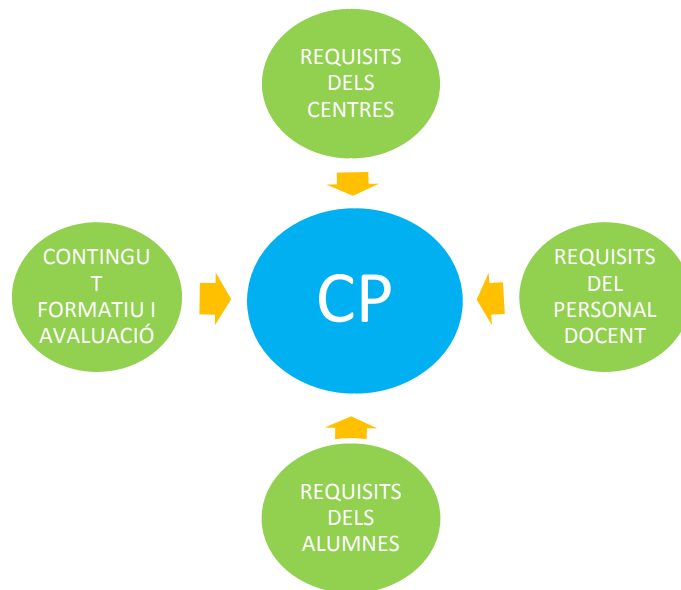
Nivell 2

- Títol de graduat en Educació Secundària Obligatoria o equivalents a efectes acadèmics **o laborals.**
- Certificat de professionalitat del mateix nivell del mòdul o certificat de professionalitat al qual es vol accedir.
- Certificat de professionalitat de nivell 1 de la mateixa família i àrea professional al qual es vol accedir.
- Superar la prova d'accés als cicles formatius de grau mitjà o complir les condicions d'exempció de les mateixes.
- Prova d'accés a la universitat per a més grans de 25 anys i/o 45 anys

Nivell 3

- Títol de batxiller o equivalent a efectes **acadèmics o laborals.**
- Certificat de professionalitat del mateix nivell del mòdul o certificat de professionalitat al qual es vol accedir.
- Certificat de professionalitat de nivell 2 de la mateixa família i àrea professional al qual es vol accedir .
- Superar la prova d'accés als cicles formatius de grau superior o complir les condicions d'exempció de les mateixes.
- Prova d'accés a la universitat per a més grans de 25 anys i/o 45 anys.

4.4 Requisits d'accions de formació de certificats de professionalitat.



El centre que imparteix l'acció ha d'estar acreditat pel Servei Públic d'Ocupació de Catalunya

El personal docent ha de complir els requisits de competència docent, titulació i experiència professional.

L'alumnat ha de complir els requisits d'accés segons el nivell de qualificació del certificat de professionalitat cursat

El contingut formatiu impartit s'ha d'ajustar al detallat al Reial Decret que regula el certificat

L'avaluació s'ha de realitzar d'acord amb els criteris establerts en la normativa vigent

4.5 Mòdul formació pràctica en centres de treball

Finalitat

- Exercir les activitats i funcions pròpies dels diferents llocs de treball del perfil professional i conèixer l'organització dels processos productius i les relacions laborals

Accés

- Superar, amb avaluació positiva, la resta dels mòduls formatius del CP
- Excepcional, el SOC podrà permetre la simultaneïtat amb a la resta de mòduls

Requisits

- Subscriure un conveni de col·laboració entre el centre de formació i l'empresa on s'efectuen les pràctiques d'acord amb el model normalitzat que elabori el SOC.

Pla d'activitat

- capacitats més significatives que s'indiquen al mòdul de formació pràctica en centres de treball.
- Dissenyat conjuntament pels tutors/es del centre de formació i l'empresa

4.6 Exempció Mòdul formació pràctica en centres de treball

- Experiència laboral mínima de 3 mesos, amb un mínim de 300 hores durant els últims 5 anys, que es correspongui amb les capacitats recollides en el MFPCT.
- Experiència laboral = l'adquirida com a assalariat , autònom, becari o voluntari.
- A la pàgina web del SOC www.oficinadetreball.gencat.cat la pestanya de "Certificats de professionalitat" es pot trobar més informació sobre el mòdul de formació pràctica en centres de treball i les condicions per sol·licitar la seva exempció.

La superació d'aquest mòdul o l'exempció del mateix és imprescindible per a l'obtenció del certificat de professionalitat

4.7 Requisits per obtenir un CP o l'acreditació parcial acumulable

Certificat de professionalitat

- Acreditar **totes les UC/MF** que conté un CP
- Tenir exempt o superat el mòdul de pràctiques.

Acreditació parcial acumulable (APA)

- Acreditar **una o més UC/MF** d'un CP **sense tenir-lo complet**

Taxes, bonificacions i exempcions

- **Per l'expedició de CP:**
Original: 57,45 euros
Duplicat: 20,65 euros
- **Per l'expedició de Acreditació Parcial Acumulable:**
Original: 49,40 euros
Duplicat: 12,65 euros

- ⇒ Bonificació 50%:
 - Membres de famílies nombrosa de categoria general i famílies monoparentals.
 - Acreditació de situació d'atur.

- ⇒ Exemptes de pagament:
 - Membres de famílies nombroses de categoria especial.
 - Minusvàlida en un grau igual o superior 33%.
 - Persones subjectes a mesures privatives de llibertat.
 - Víctimes d'actes terroristes, els seus cònjuges i fills.
 - Subjectes passius en situació d'atur com demandants d'ocupació que no perceben cap tipus de prestació econòmica.

5. Acreditació de competències experiència laboral i/o vies no formals

1. Finalitat del procediment (1)

Procediment d'avaluació i acreditació de competències professionals adquirides mitjançant

- Experiència laboral
- Formació no formal

Acreditació de les unitats de competència (UC) capitalitzable per l'obtenció d'una certificació

- Certificats de professionalitat
- Títols de formació professional

Fases del procés d'avaluació i acreditació de competències professionals

Informació orientació

Donar la informació general sobre el procediment (fases, requisits, acreditacions que es poden obtenir) / les persones puguin identificar els coneixements, les competències i les aptituds adquirides durant la trajectòria professional i així puguin elaborar el seu portafolis

Assessorament

Elaborar l'historial professional i formatiu. Realitzar diagnosi de les competències Informe orientatiu de les persones candidates. Continuïtat en el procediment (es trasllada a la comissió d'avaluació)

Avaluació

Detecció d'evidències indirectes i directes / Dictamen d'avaluació acreditació / Recomanació d'itinerari formatiu.

Acreditació i Registre

Certificació de les unitats de competència demostrades que podran servir per l'obtenció d'un certificat de professionalitat o d'un títol de FP del sistema educatiu si es compleixen els requisits d'accés.

Requisits generals de les persones participants

Tenir la nacionalitat espanyola o un dels documents següents:

- Certificat de registre de ciutadania comunitària.
- Targeta de familiar de ciutadà de la Unió Europea.
- Autorització de residència o de residència i treball a Espanya en vigor.

Tenir experiència laboral com a persona assalariada, autònoma, voluntària o becària i/o formació, relacionada amb les competències professionals que es volen acreditar.

Experiència i/o formació en els últims 10 anys

NIVELL
QUALIFICACIÓ
1

+2 anys 1.200
hores (150
dies cotitzats)

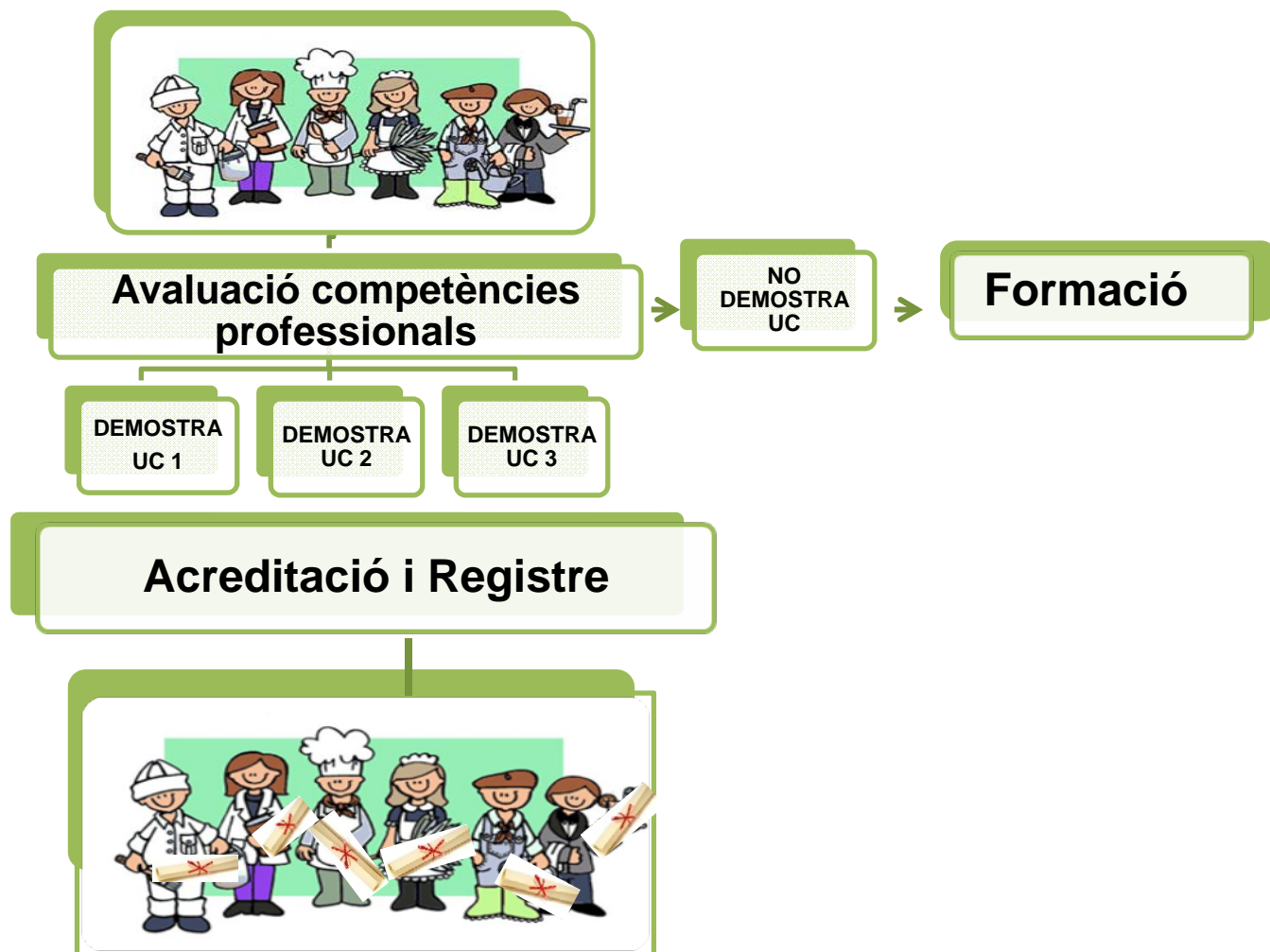
i/o
+200 hores
de formació

NIVELL
QUALIFICACIÓ
2 i 3

+3 anys 2.000
hores (250
dies cotitzats)

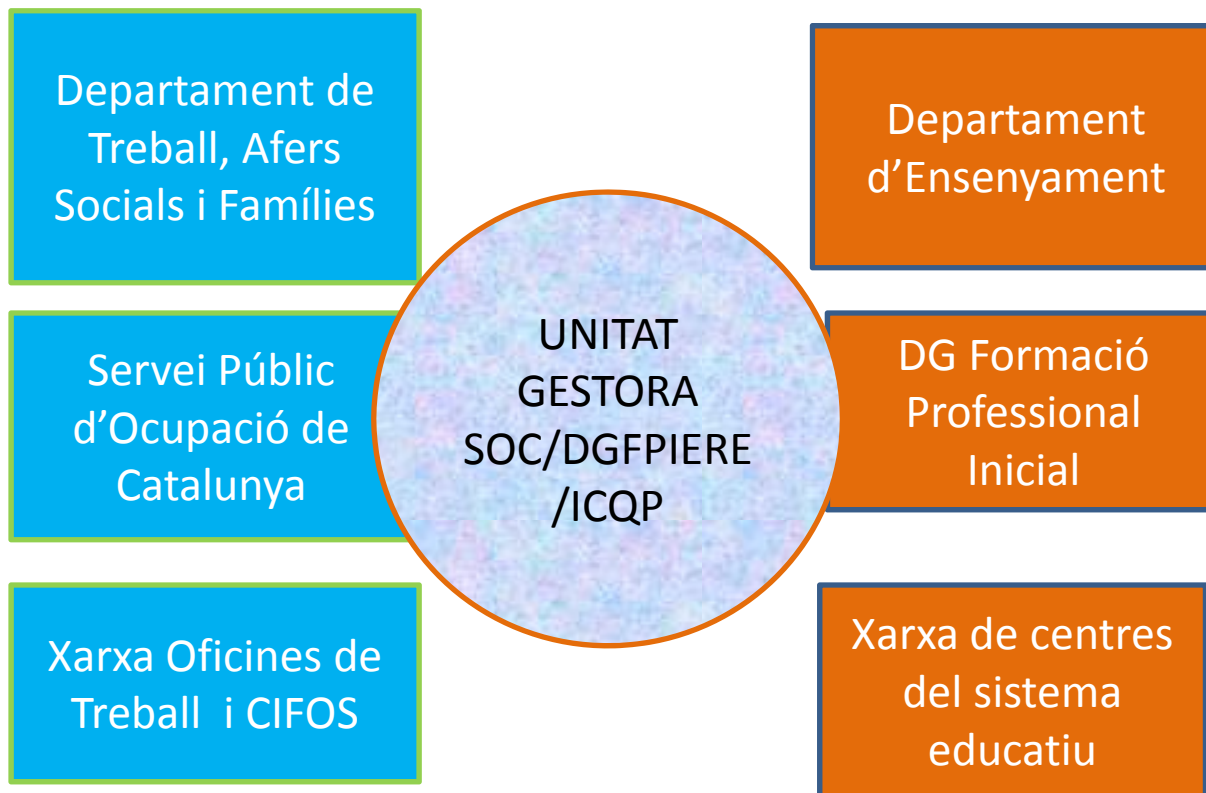
i/o
+300 hores
de formació

Procés d'avaluació i acreditació de competències professionals



5.1 Organització i gestió de les convocatòries acreditació de competències

Agents implicats



5.2 Convenis marc amb els agents socials

SOC, Departament d'Ensenyament i Agents socials col·laboren en impulsar procediments d'acreditació de competències .

- FOMENT DEL TREBALL
- PIMEC
- CCOO
- UGT

Comissió de seguiment presidència alternativa
SOC/ DGFPI

5.3 Primer Pla d'acreditació de competències i qualificacions professionals de Catalunya 2016-2018

Priorització de les competències professionals

Es prioritzarà l'avaluació i acreditació de competències relacionades amb:

- Els sectors de creixement, que estiguin generant ocupació.
- Persones aturades sense qualificació professional acreditada.
- Sectors en els quals existeixi alguna regulació que obligui els treballadors que vulguin accedir o mantenir l'ocupació a tenir una acreditació oficial.

6. Correspondències en el sistema de formació i qualificació professional

6.1 .Catàleg de qualificacions

- L'*Instituto Nacional de las Cualificaciones* (INCUAL), l'*Institut Català de les Qualificacions Professionals* (ICQP), amb experts formatius i productius de totes les famílies professionals:

DEFINEIXEN les qualificacions professionals

A
Preparación datos y
conformación del GT

Preparación de datos y formación del grupo de trabajo.

B
Diseño de la
Cualificación

Diseño de las unidades de competencia que constituyen las cualificaciones profesionales determinadas

C
Definición de la
formación asociada

Definición de los módulos formativos asociados a las cualificaciones.

D
Contraste externo

Contraste externo del trabajo realizado por los grupos de familia profesional, a través del Consejo General de Formación Profesional y de otras organizaciones vinculadas a las cualificaciones elaboradas.

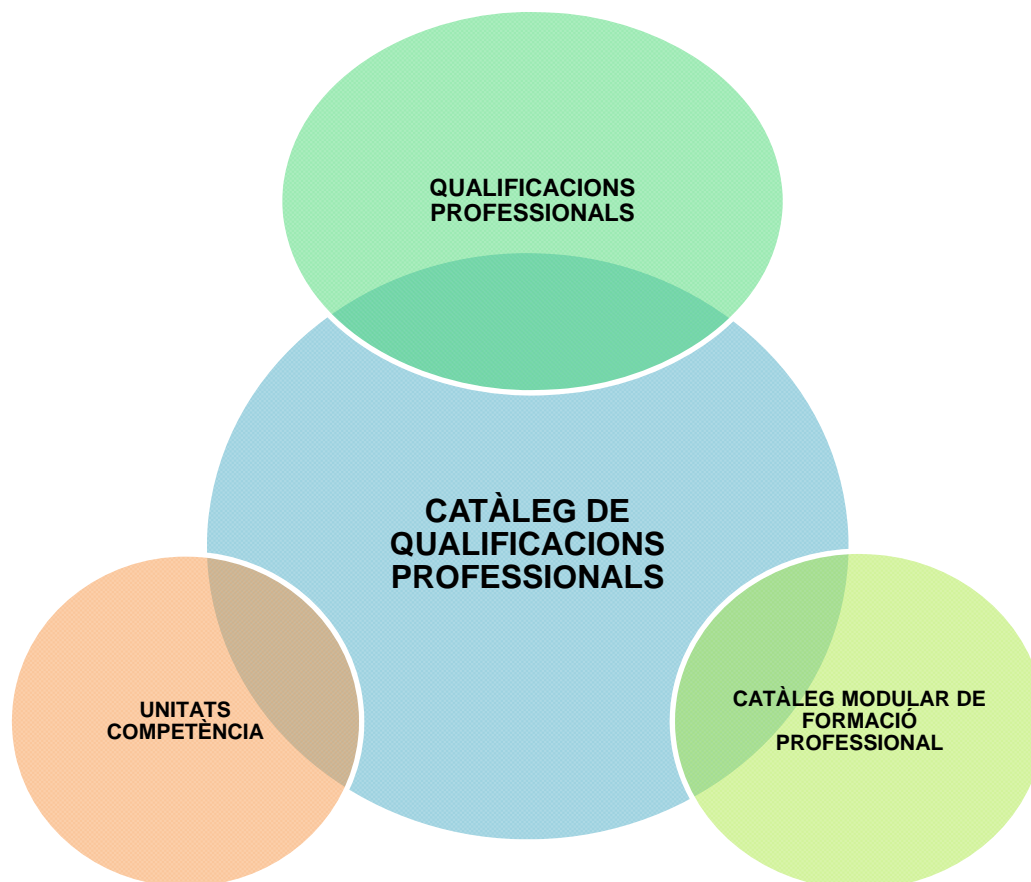
E
Aprobación de la
Cualificación

Superado el proceso de consulta institucional y tras recibir el visto bueno de los organismos competentes (Consejo General de Formación Profesional, Consejo Escolar de Estado, departamentos ministeriales implicados), es el Gobierno de la nación quien aprueba definitivamente las cualificaciones que procede incluir en el Catálogo.

poden ser ACTUALITZADES

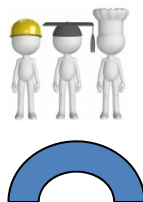
a petició del sector econòmic





Correspondències entre sistemes d'FP

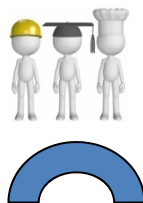
SI SUPERES ELS MF D'UN
CP O ACREDITACIÓ
PARCIAL ACUMULABLE



PODRÀS SOL·LICITAR LA
CONVALIDACIÓ DELS MP
DEL CICLE FORMATIU (si
compleixes requisits
d'accés)

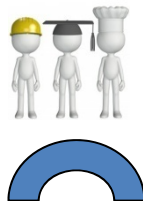


SI SUPERES PART D'UN
CICLE FORMATIU QUE
ES CORRESPON AMB
TOTES UC D'UN CP



PODRÀS SOL·LICITAR
L'EXPEDICIÓ DELS
CERTIFICAT DE
PROFESSIONALITAT

SI HAS DEMOSTRAT LES
UC EN UN
PROCEDIMENT
ACREDITA'T



PODRÀS CONVALIDAR ELS
MP D'UN CICLE FORMATIU

PODRÀS SOL·LICITAR EL
CP (Totes les UC)
ESTARAS EXEMPT DE
REALITZAR ELS MÒDULS
DEL CP



Felipe VI, Rey de España



i en el seu nom
EL CONSELLER D'EMPRESA I OCUPACIÓ DE LA GENERALITAT DE CATALUNYA

y en su nombre

EL CONSELLER D'EMPRESA I OCUPACIÓ DE LA GENERALITAT DE CATALUNYA

considerant que d'acord amb les disposicions i circumstàncies
previstes per la legislació vigent,

considerando que conforme a las disposiciones y circunstancias
previstas por la legislación vigente,

La Senyora | Doña

nascuda el dia de de 1971
ha demostrat que té les competències que estableix
el RD 1379/2008, d'1 d'agost

nacida el día de de
ha demostrado que tiene las competencias establecidas
en el RD 1379/2008, de 1 de agosto

expedeix el

expide el

**CERTIFICAT DE PROFESSIONALITAT
D'ATENCIÓ SOCIO SANITÀRIA
A PERSONES DEPENDENTS
EN INSTITUCIONS SOCIALS**

**CERTIFICADO DE PROFESIONALIDAD
DE ATENCIÓN SOCIO SANITARIA
A PERSONAS DEPENDIENTES
EN INSTITUCIONES SOCIALES**

de nivell de qualificació 2 atorgat a Barcelona el 28 de març de 2011
amb caràcter oficial i validesa en tot el territori nacional.

de nivel de cualificación 2 otorgado en Barcelona el 28 de marzo de 2011
con carácter oficial y validez en todo el territorio nacional.

La persona interessada,

El Conseller d'Empresa i Ocupació,



ACREDITACIÓ D'UNITATS DE COMPETÈNCIA DE
LES QUALIFICACIONS PROFESSIONALSACREDITACIÓN DE UNIDADES DE COMPETENCIA
DE LAS CUALIFICACIONES PROFESIONALES

Olga Campmany i Casas, directora del Servei d'Ocupació de Catalunya

CERTIFICA:

Que el/la senyor/a **BILLES BARRERA** nascut/da el 11 de febrer de 1976 ha superat els mòduls formatius associats a les Unitats de Competència:

Que D./D.ª **BILLES BARRERA** nacido/da el 11 de febrero de 1976 ha superado los módulos formativos asociados a las Unidades de Competencia:

Codi/Código	Denominació	Denominación	Nivell de qualificació/ Nivel de cualificación
UC0129_2	Substituir i/o reparar elements fixos no estructurals del vehicle total o parcialment	Sustituir y/o reparar elementos fijos no estructurales del vehículo total o parcialmente	2
UC0128_2	Realitzar la reparació d'elements metàl·lics i sintètics	Realizar la reparación de elementos metálicos y sintéticos	2

Del certificat de professionalitat 'MANTENIMENT D'ELEMENTS NO ESTRUCTURALS DE CARROSSERIES DE VEHICLES'

Del certificado de profesionalidad 'MANTENIMIENTO DE ELEMENTOS NO ESTRUCTURALES DE CARROCERÍAS DE VEHÍCULOS'

Regulat pel Reial decret 723/2011, de 20 de maig

Regulado por el Real Decreto 723/2011, de 20 de mayo

A Barcelona, a 24 de febrer de 2015

En Barcelona, a 24 de febrero de 2015

La Directora del Servei d'Ocupació de Catalunya

La Directora del Servicio de Empleo de Cataluña

Clau de registre / Clave de registro: 09/2013/5316/TMVL0209

Qualificació professional





FORMACIÓ
PROFESSIONAL
DE QUALITAT

Gràcies per la vostra atenció.

Oficina de Certificació Professional
certificaciofpo.soc@gencat.cat

Subdirecció General de Polítiques Actives del SOC

